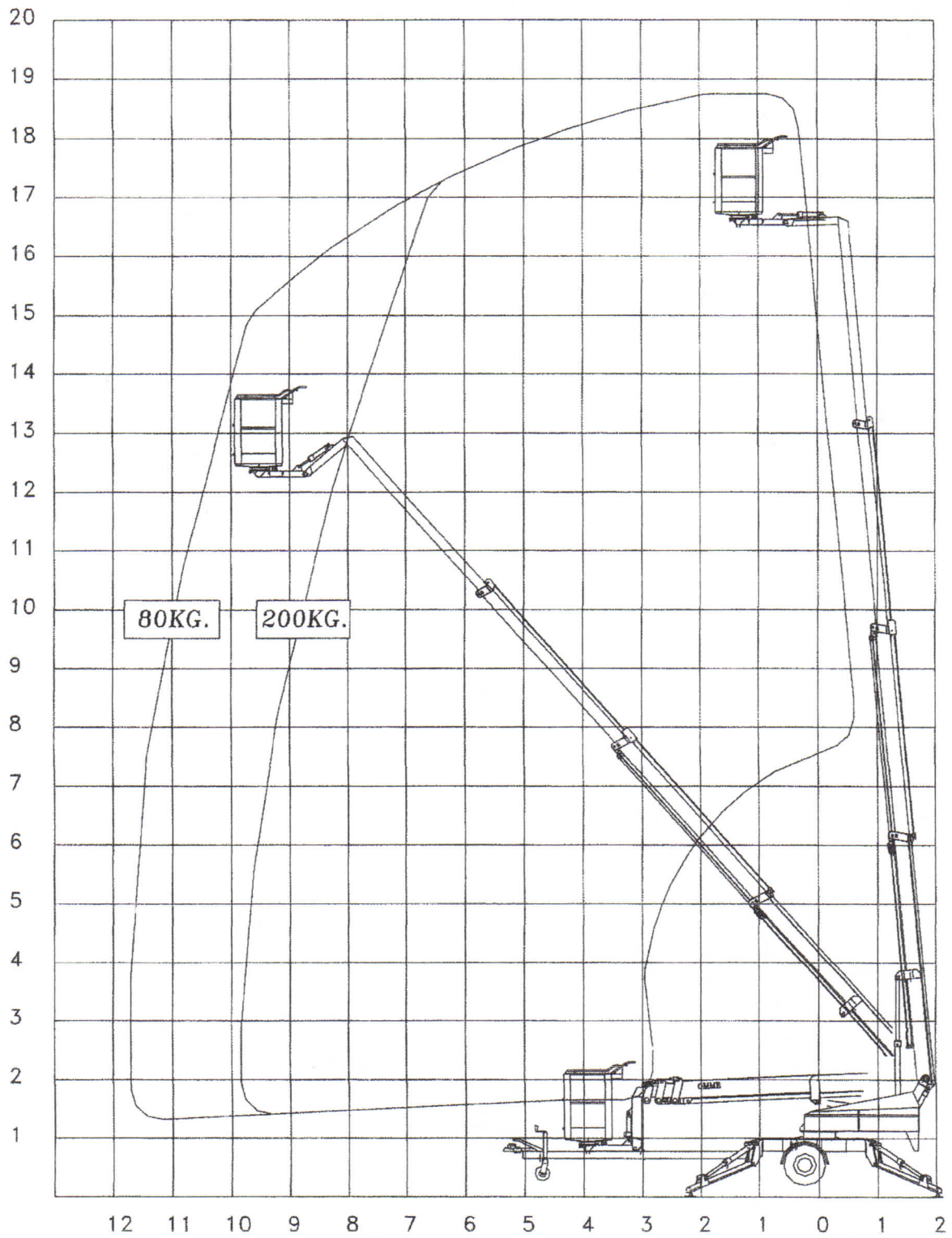


TECHNISCHE DATEN

Bühnentyp	1850 EZ	1850 EBZ
	Teleskop	
Max. Arbeitshöhe, m	18,60 m	
Max. Arbeitsradius, m	11,70 m	
Max. Korblast, kg	200 kg	
Drehung	± 400°	
Korbgröße, m	1,25x0,8x1,1 m	
Drehbarer Korb	± 41° elektrisch	
Stromversorgung	230V/16A	Batterie
Batterie		24V/200Ah/5h
Ladegerät		24V/30A
Dieselmotor	O	
Generator	O	
Transportlänge	7,20 m	
Transporthöhe	2,10 m	
Transportbreite	1,70 m	
Arbeitsbreite	4,25 m	
Gesamtgewicht	2230 kg	2350 kg
Steuerung	Proportional	
Hydraulische Stützen	+	
Hydraulischer Fahrtrieb	+	
230 V Anschluß im Korb, max. 10 A	+	

+ Standard O Option



OMME-Lift type 1850 EZ/EBZ